



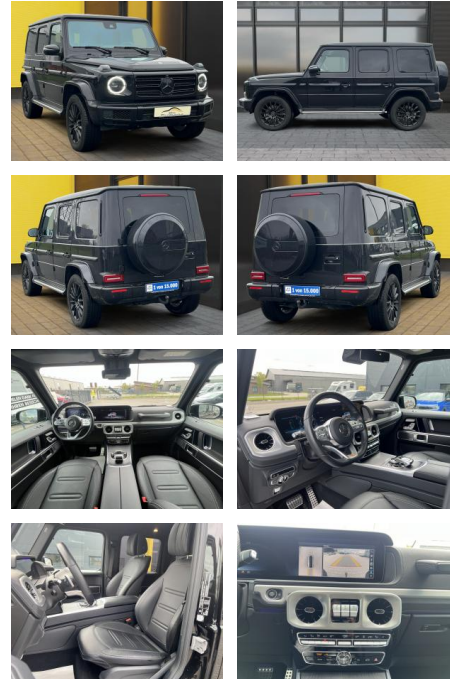
Ihr Ansprechpartner

**Herr Daniel Olthues**  
E-Mail: info@opel-hueppe.de  
Telefon: 02865 6009026

Autohaus Hüppe GmbH  
Ährenfeld 2 - 46348 Raesfeld - Tel.: 02865 / 6009019

## Mercedes-Benz G 350 Burmester+Night+AMG+360+Schi...

AB19-WM-78 **Angebotsnr.:**



Erstzulassung:	Kilometer:	Farbe:	Leistung:	Kraftstoffart:
22.02.2021	49.000	Schwarz	210 kW / 286 PS	Diesel

**PREIS**  
**136.130 €**

**FINANZIERUNGSBEISPIEL**  
Laufzeit: 72 Monate      Anzahlung: 25 %  
Basis-Finanzierung:\*      Mtl. Rate:  
Zielraten-Finanzierung:\*\* **1106 €**

\* Basisfinanzierung: Anzahlung: 34.033 Euro, Laufzeit: 72 Monate, Nettodarlehen: 102.098 Euro, Gesamtbetrag: 157.540 Euro, Zinssätze: 6.78% Sollz. (gebunden), 6.99% eff.  
\*\* Zielratenfinanzierung: Anzahlung: 34.033 Euro, Laufzeit: 72 Monate, Nettodarlehen: 102.098 Euro, Zielrate: 74.872 Euro, Gesamtbetrag: 160.871 Euro, Zinssätze: 6.78% Sollz. (gebunden), 6.99% eff.,

Vermittlung für: Santander Consumer Bank  
Repräsentatives Beispiel gem. § 17 Abs. 4 PAngV. Diese Finanzierungsangebote sind Beispiele. Gerne ermitteln wir für Sie Ihr individuelles Angebot.

## Ausstattung

### Sicherheit

- Abstandswarner
- Geschwindigkeitsbegrenzungsanlage
- Müdigkeitswarnsystem
- Notrufsystem
- Reifendruckkontrollsystem
- Totwinkel-Assistent
- PDC Park Distance Control hinten
- Elektronische Parkbremse
- Anti-Blockiersystem ABS
- Antischlupfregelung ASC+T
- elektronische Stabilitätskontrolle (ESP / DSP)
- Servolenkung
- Alarmanlage
- Regensensor
- Wegfahrsperre
- Kindersitzbefestigung
- Allrad
- PDC Park Distance Control vorne
- LED-Scheinwerfer

- Spurhalteassistent
- Notbremsassistent
- Spurwechselassistent

### Multimedia

- Volldigitales Kombiinstrument
- Android Auto
- CarPlay
- Musikstreaming integriert
- Soundsystem
- USB
- Radio DAB
- Verkehrszeichenerkennung
- 360°-Kamera
- Sprachsteuerung
- Touchscreen
- Radio
- CD Radio
- Freisprechen
- CD Wechsler
- el. Sitzverstellung

- Navigation mit Bildschirm
- Bluetooth
- Audio-Navigationssystem: COMAND Online
- Sitze vorn elektr. verstellbar (links mit Memory)

### Komfort

- Sitzheizung hinten
- Berganfahrassistent
- Beheizbare Frontscheibe
- Scheinwerferreinigungsanlage
- Fernlichtassistent
- Klimaautomatik
- Front-, Seiten- und weitere Airbags
- Innenspiegel automatisch abblendend
- Lederlenkrad
- Zentralverriegelung
- Fernbedienung Zentralverriegelung
- Bordcomputer
- Automatik
- Komfort-Klimaautomatik (Thermotronic)



**STÄNDIG ÜBER 15.000 FAHRZEUGE IM BESTAND!**