



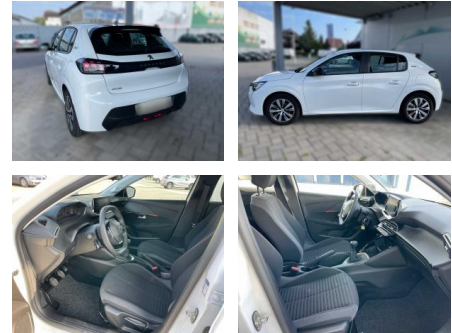
Ihr Ansprechpartner

Herr Daniel Olthues
E-Mail: info@opel-hueppe.de
Telefon: 02865 6009026

Autohaus Hüppe GmbH
Ährenfeld 2 - 46348 Raesfeld - Tel.: 02865 / 6009019

Peugeot 208 PureTech 100 Active Pack

KA02-ex_vfv Angebotsnr.:



Erstzulassung:	Kilometer:	Farbe:	Leistung:	Kraftstoffart:
30.08.2023	8.550	Diverse	74 kW / 101 PS	Benzin

PREIS
22.400 €

FINANZIERUNGSBEISPIEL
Laufzeit: 72 Monate Anzahlung: 25 %
Basis-Finanzierung:* Mtl. Rate:
Zielraten-Finanzierung:** **182 €**

* Basisfinanzierung: Anzahlung: 5.600 Euro, Laufzeit: 72 Monate, Nettodarlehen: 16.800 Euro, Gesamtbetrag: 25.923 Euro, Zinssätze: 6,78% Sollz. (gebunden), 6,99% eff.
** Zielratenfinanzierung: Anzahlung: 5.600 Euro, Laufzeit: 72 Monate, Nettodarlehen: 16.800 Euro, Zielrate: 12.320 Euro, Gesamtbetrag: 26.471 Euro, Zinssätze: 6,78% Sollz. (gebunden), 6,99% eff.,

Vermittlung für: Santander Consumer Bank
Repräsentatives Beispiel gem. § 17 Abs. 4 PAngV. Diese Finanzierungsangebote sind Beispiele. Gerne ermitteln wir für Sie Ihr individuelles Angebot.

Ausstattung

Sicherheit

- PDC Park Distance Control hinten
- Anti-Blockiersystem ABS
- elektronische Stabilitätskontrolle (ESP / DSP)
- Servolenkung
- Regensensor
- Wegfahrsperr

Multimedia

- Radio
- Bluetooth

Komfort

- Zentralverriegelung
- Bordcomputer

Interieur

- Multifunktionslenkrad
- el. Fensterheber
- Sitzheizung

Umwelt

- Partikelfilter

Weiteres

- Lichtsensor
- elektrische Aussenspiegel
- Start Stop Automatik
- Nichtraucher
- Sitzheizung vorn
- einstellbar - 3 Stufen Airbag Fahrer- und Beiseite "Full-Size" Airbag: Seitenairbag vorn Airbag: Vorhangairbags vorn und hinten Radiozubehör: Mirror Screen ABS ESP mit ASR Berganfahrhilfe Bordcomputer Digitaler Radioempfang DAB + Drehzahlmesser Fensterheber elektrisch vorne Fensterheber elektrisch
- hinten Heckscheibenwischer Dreipunkt-Sicherheitsgurte vorn/hinten Klimaanlage Frontkollisionswarner Kopfstützen (5) Lichtsensor Lackierung:

- elektrisch Blinkleuchten mit Spurwechsel-Tippfunkti Bremsleuchte
- dritte Deckenleuchte vorn
- 2 Leselampen vorn Follow-me-home-Funktion (automatisch) Heckscheibe beheizbar Reifendruckkontrollsystem Steckdose 12 Volt im Kofferraum EBV (Elektronische Bremskradtverteilung) Reifenpannenset Stahlfelgen 16" mit Radzierb. Plaka Analoges Kombiinstrument mit Punktmatrix Getränkehalter in der Mittelkonsole Kartentaschen an den Vordersitzlehnen Lenksäule: höhen- und tiefenverstellbar Pollenfilter Polster: Stoff (Pneuma 3D) in Schwarz Sitz: Fahrer höhenverstellbar Außenspiegelkappen schwarz Blende zwischen den Heckleuchten in Frontscheibe geräuschkämmend Heckschürze in Schwar Heckspoiler



STÄNDIG ÜBER 15.000 FAHRZEUGE IM BESTAND!