



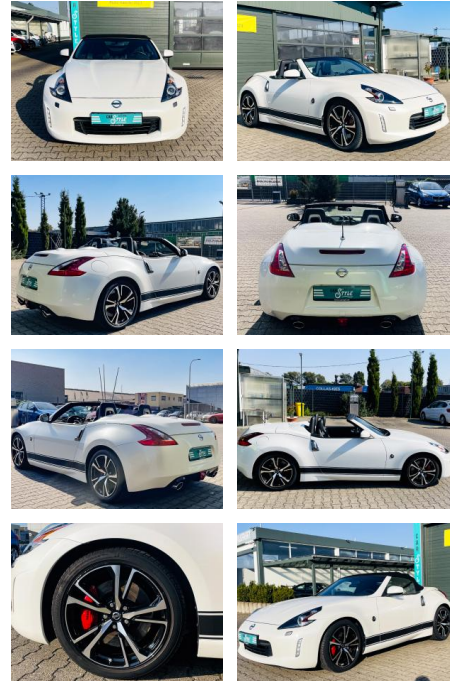
Ihr Ansprechpartner

**Herr Daniel Olthues**  
E-Mail: info@opel-hueppe.de  
Telefon: 02865 6009026

Autohaus Hüppe GmbH  
Ährenfeld 2 - 46348 Raesfeld - Tel.: 02865 / 6009019

## Nissan 370Z Roadster Pack R.CAM NAVI SHZ FREISPR...

CS01-FO24082018 Angebotsnr.:



Erstzulassung:	Kilometer:	Farbe:	Leistung:	Kraftstoffart:
20.06.2018	37.350	Weiß	241 kW / 328 PS	Benzin

**PREIS**  
**30.010 €**

### FINANZIERUNGSBEISPIEL

Laufzeit: 72 Monate      Anzahlung: 25 %  
Basis-Finanzierung:\*      Mtl. Rate:  
Zielraten-Finanzierung:\*\* **244 €**

\* Basisfinanzierung: Anzahlung: 7.503 Euro, Laufzeit: 72 Monate, Nettodarlehen: 22.508 Euro, Gesamtbetrag: 34.730 Euro, Zinssätze: 6,78% Sollz. (gebunden), 6,99% eff.  
\*\* Zielratenfinanzierung: Anzahlung: 7.503 Euro, Laufzeit: 72 Monate, Nettodarlehen: 22.508 Euro, Zielrate: 16.506 Euro, Gesamtbetrag: 35.465 Euro, Zinssätze: 6,78% Sollz. (gebunden), 6,99% eff.,

Vermittlung für: Santander Consumer Bank  
Repräsentatives Beispiel gem. § 17 Abs. 4 PAngV. Diese Finanzierungsangebote sind Beispiele. Gerne ermitteln wir für Sie Ihr individuelles Angebot.

## Ausstattung

### Sicherheit

- Geschwindigkeitsbegrenzungsanlage
- Reifendruckkontrollsystem
- PDC Park Distance Control hinten
- Anti-Blockiersystem ABS
- Antischlupfregelung ASC+T
- elektronische Stabilitätskontrolle (ESP / DSP)
- Servolenkung
- Geschwindigkeitsregelung (Tempomat)
- Alarmanlage
- Regensensor
- Wegfahrsperre
- Kindersitzbefestigung
- Notbremsassistent
- Scheibenwischer mit Regensensor
- Diebstahl-Warnanlage
- Wegfahrsperre (elektronisch)
- Anti-Blockier-System (ABS)
- Servolenkung elektronisch gesteuert
- Elektron. Stabilitäts-Programm (ESP)

### Multimedia

- Soundsystem
- USB
- Sprachsteuerung
- Touchscreen
- Navigationsvorbereitung
- Radio
- CD Radio
- Freisprechen
- CD Wechsler
- el. Sitzverstellung
- Navigation mit Bildschirm
- MP3 Anschluss
- Audiosystem BOSE 5.1 (Radio/CD-Wechsler 6-fach. MP3-fähig)
- Freisprechanlage Bluetooth
- Sitze vorn elektr. verstellbar
- Multimedia-System Nissan Connect Premium
- USB-Schnittstelle
- Navigationssystem mit Festplattenspeicher und Spracherkennung

### Rückfahrkamera

### Komfort

- Berganfahrassistent
- Beheizbare Frontscheibe
- Scheinwerferreinigungsanlage
- Klimaautomatik
- Front-, Seiten- und weitere Airbags
- Innenspiegel automatisch abblendend
- Lederlenkrad
- Lordosenstütze
- Zentralverriegelung
- Fernbedienung Zentralverriegelung
- Bordcomputer
- Bordcomputer
- Klimaautomatik

### Interieur

- Ambiente Licht
- Raucherpaket
- Winterpaket



**STÄNDIG ÜBER 15.000 FAHRZEUGE IM BESTAND!**