



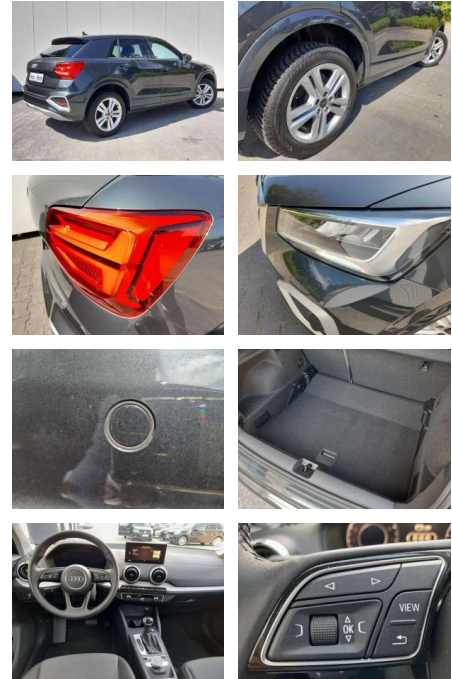
Ihr Ansprechpartner

Herr Daniel Olthues
E-Mail: info@opel-hueppe.de
Telefon: 02865 6009026

Autohaus Hüppe GmbH
Ährenfeld 2 - 46348 Raesfeld - Tel.: 02865 / 6009019

Audi Q2

AP08-310957 **Angebotsnr.:**



Erstzulassung:	Kilometer:	Farbe:	Leistung:	Kraftstoffart:	Verbr. komb.	CO2-Emission	CO2-Klasse (WLTP)
01.07.2023	13.900	Grau	110 kW / 150 PS	Benzin	6,7 l/100km	150 g/km	E

PREIS
33.530 €

FINANZIERUNGSBEISPIEL

Laufzeit: 72 Monate Anzahlung: 25 %
Basis-Finanzierung:* Mtl. Rate:
Zielraten-Finanzierung:** **272 €**

* Basisfinanzierung: Anzahlung: 8.383 Euro, Laufzeit: 72 Monate, Nettodarlehen: 25.148 Euro, Gesamtbetrag: 38.804 Euro, Zinssätze: 6,78% Sollz. (gebunden), 6,99% eff.
** Zielratenfinanzierung: Anzahlung: 8.383 Euro, Laufzeit: 72 Monate, Nettodarlehen: 25.148 Euro, Zielrate: 18.442 Euro, Gesamtbetrag: 39.624 Euro, Zinssätze: 6,78% Sollz. (gebunden), 6,99% eff.,

Vermittlung für: Santander Consumer Bank
Repräsentatives Beispiel gem. § 17 Abs. 4 PAngV. Diese Finanzierungsangebote sind Beispiele. Gerne ermitteln wir für Sie Ihr individuelles Angebot.

Ausstattung

Sicherheit

- Anti-Blockiersystem ABS

Multimedia

- Radio

Weiteres

- Sonderausstattung Allwetter-/ Ganzjahresreifen Assistenz-Paket Parken [Einparkhilfe vorn und hinten
- optisch (APS Plus)
- Rückfahrkamera
- Fahrassistenten-System: Anfahr-Assistent (hold assist) Fahrassistenten-System: Parklenkassistent [Einparkhilfe vorn und hinten
- optisch (APS Plus) Fahrassistenten-System: Spurverlassenswarnung Geschwindigkeits-Regelanlage (Tempomat) Heckleuchten LED Infotainment-Paket

- AUX-IN-Anschluss
- Audi Smartphone Interface
- Vorbereitung Navigationssystem
- Farbdisplay (8
- 3 Zoll) Interieur-Paket: Sportsitze
- Sitzbezug Stoff [Einstiegsleisten mit Aluminiumeinlage
- beleuchtet
- Innenausstattung: Dekoreinlagen Diamantlack silbergrau
- Mittelarmlehne vorn Komfortausstattung
- Dachhimmel Stoff
- titangrau
- Sitzbezug / Polsterung: Stoff Index
- Innenausstattung: Aluminium-Optik
- Sportsitze vorn
- Sitz vorn rechts höhenverstellbar
- Ambiente-Beleuchtung] Klima-Komfort-Paket [Komfort-Klimaautomatik 2-Zonen
- Sitzheizung vorn

- Schließ-/Startsystem Advanced Key (Komfortschlüssel)
- Start-Stop-Knopf
- Gepäckraumklappe elektr. betätigt (öffnen + schließen) Kombiinstrument digital (virtual cockpit) Lenkrad (Leder - 3-Speichen) mit Multifunktion plus Neuwagen-Reifengarantie Panorama-Ausstelldach elektrisch Perleffekt-Lackierung Sound-System DSP / Audi Sound-System Verglasung hinten abgedunkelt (Privacyverglasung) Serienausstattung Airbag Beifahrerseite abschaltbar Airbag Fahrer-/Beifahrerseite Anti-Blockier-System (ABS) Antriebsart: Frontantrieb Audi connect (Notruf- und Assistance-System) Audi connect (Remote / Control) Audi music interface Außenspiegel elektr. verstell- und heizbar Außenspiegel Wagenfarbe



STÄNDIG ÜBER 15.000 FAHRZEUGE IM BESTAND!