



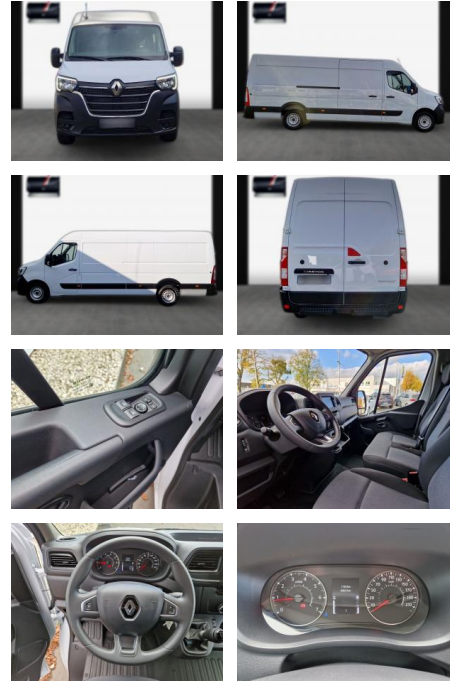
Ihr Ansprechpartner

Herr Daniel Olthues
E-Mail: info@opel-hueppe.de
Telefon: 02865 6009026

Autohaus Hüppe GmbH
Ährenfeld 2 - 46348 Raesfeld - Tel.: 02865 / 6009019

Renault Master III Kasten L4H2 HKa 3,5t

SA13-6724313Angebotsnr.:



Erstzulassung:	Kilometer:	Farbe:	Leistung:	Kraftstoffart:
12.08.2021	17.400	Diverse	107 kW / 145 PS	Diesel

PREIS
32.610 €

FINANZIERUNGSBEISPIEL

Laufzeit: 72 Monate Anzahlung: 25 %
Basis-Finanzierung:* Mtl. Rate:
Zielraten-Finanzierung:** **265 €**

* Basisfinanzierung: Anzahlung: 8.153 Euro, Laufzeit: 72 Monate, Nettodarlehen: 24.458 Euro, Gesamtbetrag: 37.739 Euro, Zinssätze: 6,78% Sollz. (gebunden), 6,99% eff.
** Zielratenfinanzierung: Anzahlung: 8.153 Euro, Laufzeit: 72 Monate, Nettodarlehen: 24.458 Euro, Zielrate: 17.936 Euro, Gesamtbetrag: 38.537 Euro, Zinssätze: 6,78% Sollz. (gebunden), 6,99% eff.,

Vermittlung für: Santander Consumer Bank
Repräsentatives Beispiel gem. § 17 Abs. 4 PAngV. Diese Finanzierungsangebote sind Beispiele. Gerne ermitteln wir für Sie Ihr individuelles Angebot.

Ausstattung

Sicherheit

- ESP; ABS; ASR; Airbag Fahrerseite; Außentemperaturanzeige; Rußpartikelfilter; Elektr. Bremskraftverteilung; Servolenkung; Drehzahlmesser; Wegfahrsperr; Motor 2
- 3 Ltr. - 107 kW dCi Diesel FAP Energy KAT
- *Assistenzsysteme: Einparkhilfe hinten mit Rückfahrkamera; Totwinkel-Assistent; Scheibenwischer mit Regensensor; Licht- / Regensensor; Geschwindigkeitsregelanlage (GRA) Tempomat; Bremsassistent; Einschaltautomatik für Fahrlicht; Schalterpunktanzeige
- *Innen: Klimaanlage; Innenraumfilter; Pollenfilter; Fensterheber elektrisch vorn; Lenksäule (Lenkrad) höhenverstellbar; Ablagegalerie; Handschuhfach mit Kühlfunktion

- *Sitze + Polster: Sitze im Fahrerhaus: Lendenwirbelstütze Fahrersitz; Sitze im Fahrerhaus: Fahrersitz höhenverstellbar; Sitze im Fahrerhaus: Beifahrerdoppelsitz multifunktional
- *Aussen: Zentralverriegelung mit Fernbedienung; Außenspiegel elektr. verstell- und heizbar; Wärmeschutzverglasung; Seitenschutzleisten
- *Scheinwerfer + Leuchten: Tagfahrlicht LED; Begrenzungsleuchten seitlich
- *Räder + Reifen: Reserverad in Fahrbereifung
- *Sonstiges: Schiebetür Lade-/Fahrgastraum rechts; Karosserie/Aufbau: Kasten Hochraum; Trittstufe hinten; Kühlergrill mit Chromeinfassung; Laderaumtrennwand; Radvollabdeckungen; Schmutzfänger vorn; Zul. Gesamtgewicht 3

- 50 t; Heckflügeltüren (Öffnungswinkel 270 Grad); Sitze im Fahrerhaus: Fahrersitz mit Armlehne; Zwillingsbereifung Hinterachse; Generator 185 A; Kraftstofftank: 105 Ltr.; Radstand 4332 mm; Verzurrösen im Laderaum seitlich; Verzurrösen im Laderaumboden; Modellpflege (2); Karosserie/Aufbau: Überhang langEhemalige UPE des Herstellers: 49.790 EuroÄnderungen
- Zwischenverkauf und Irrtümer vorbehalten!(Notbremsassistent)

Weiteres

- Diesel
- Technik +



STÄNDIG ÜBER 15.000 FAHRZEUGE IM BESTAND!