



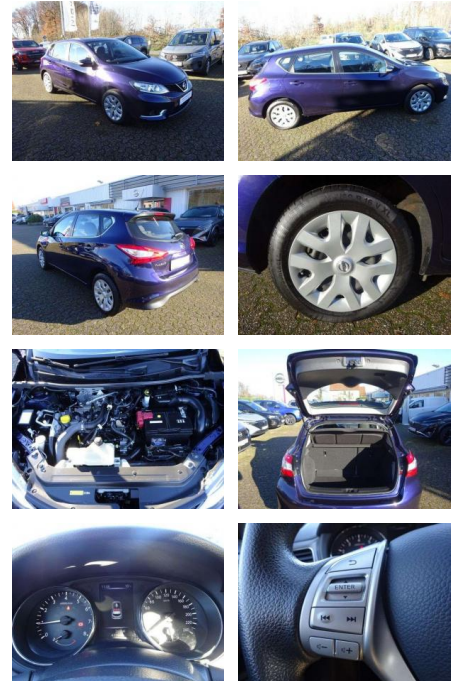
Ihr Ansprechpartner

**Herr Daniel Olthues**  
E-Mail: info@opel-hueppe.de  
Telefon: 02865 6009026

Autohaus Hüppe GmbH  
Ährenfeld 2 - 46348 Raesfeld - Tel.: 02865 / 6009019

## Nissan Pulsar 1.2 DIG-T Visia Klima Radio

PK00-SPRGW207gbootsnr.:



Erstzulassung:	Kilometer:	Farbe:	Leistung:	Kraftstoffart:
01.03.2015	41.163	Blau	85 kW / 116 PS	Benzin

**PREIS**  
**10.420 €**

**FINANZIERUNGSBEISPIEL**  
Laufzeit: 72 Monate      Anzahlung: 25 %  
Basis-Finanzierung:\*      Mtl. Rate:  
Zielraten-Finanzierung:\*\*      Mtl. Rate: **85 €**

\* Basisfinanzierung: Anzahlung: 2.605 Euro, Laufzeit: 72 Monate, Nettodarlehen: 7.815 Euro, Gesamtbetrag: 12.059 Euro, Zinssätze: 6.78% Sollz. (gebunden), 6.99% eff.  
\*\* Zielratenfinanzierung: Anzahlung: 2.605 Euro, Laufzeit: 72 Monate, Nettodarlehen: 7.815 Euro, Zielrate: 5.731 Euro, Gesamtbetrag: 12.314 Euro, Zinssätze: 6.78% Sollz. (gebunden), 6.99% eff.,

Vermittlung für: Santander Consumer Bank  
Repräsentatives Beispiel gem. § 17 Abs. 4 PAngV. Diese Finanzierungsangebote sind Beispiele. Gerne ermitteln wir für Sie Ihr individuelles Angebot.

## Ausstattung

### Sicherheit

- Airbag Beifahrerseite abschaltbar Airbag Fahrer-/Beifahrerseite und Seitenairbag vorn Außenspiegel elektr. verstellbar Fensterheber elektrisch vorn + hinten Getriebe 6-Gang Isobox-Aufnahmen für Kindersitz Klimaanlage Kopf-Airbag-System Schadstoffarm nach Abgasnorm Euro 5 Servolenkung Start/Stop-Anlage Tagfahrlicht Wegfahrsperre (elektronisch) Zentralverriegelung mit Fernbedienung

### Multimedia

- Audiosystem: Radio mit CD- und MP3-Player Bluetooth-Schnittstelle USB-Schnittstelle Technik &

### Interieur

- Audio-/Bordcomputerbedienung am Lenkrad Bordcomputer Fahrer-Informationen-System

- Ladevolumen 385 l
- Maximales Ladevolumen 1395 l
- Haftpflicht 17
- Teilkasko 20
- Vollkasko 18 Bei weiteren Fragen zu diesem Fahrzeug steht Ihnen unser Verkaufsteam gerne 02339-120580 zur Verfügung. Die angegebenen Verbrauchsangaben beziehen sich auf WLTP-Werte. Zwischenverkauf und Irrtümer für dieses Angebot sind ausdrücklich vorbehalten. Ausschlaggebend sind einzig und allein die Vereinbarungen in der Auftragsbestätigung oder im Kaufvertrag. Den genauen Ausstattungsumfang
- die genauen Kilometer und den Verkaufspreis erhalten Sie von unserem Verkaufspersonal. Bitte kontaktieren Sie uns.

### Weiteres

- Assistenzsysteme: Anti-Blockier-System (ABS) Bremsassistent (Nissan Brake-Assist) Elektron. Stabilitäts-Programm (ESP) Fahrassistenten-System: Geschwindigkeits-Warnanlage akustisch (Speed-Limiter) Geschwindigkeits-Regelanlage (Tempomat) Reifendruck-Kontrollsystem



**STÄNDIG ÜBER 15.000 FAHRZEUGE IM BESTAND!**