



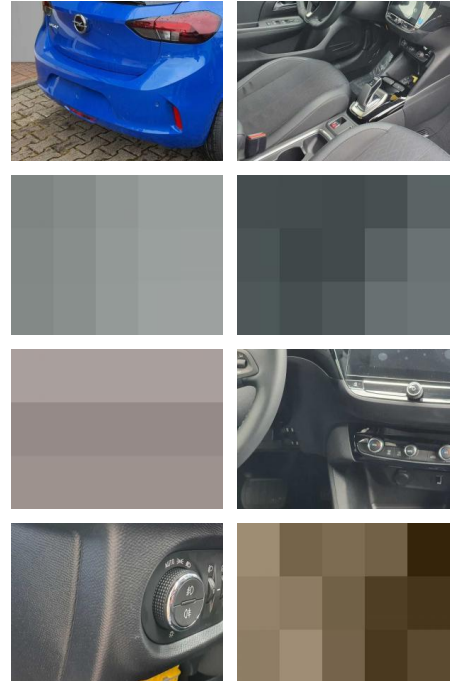
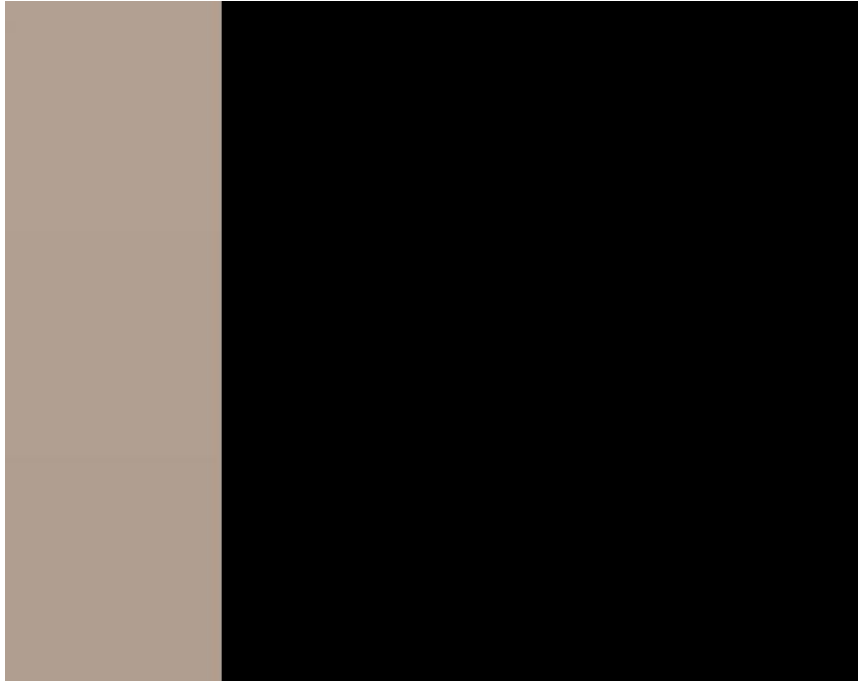
Ihr Ansprechpartner

**Herr Daniel Olthues**  
E-Mail: info@opel-hueppe.de  
Telefon: 02865 6009026

Autohaus Hüppe GmbH  
Ährenfeld 2 - 46348 Raesfeld - Tel.: 02865 / 6009019

## Opel Corsa Corsa-e

RS02-IK-AM 84616 Gebotsnr.:



Erstzulassung:	Kilometer:	Farbe:	Leistung:	Kraftstoffart:
10.08.2021	16.000	Diverse	100 kW / 136 PS	Elektro

**PREIS**  
**22.720 €**

### FINANZIERUNGSBEISPIEL

Laufzeit: 72 Monate      Anzahlung: 25 %  
Basis-Finanzierung:\*      Mtl. Rate:  
Zielraten-Finanzierung:\*\* **185 €**

\* Basisfinanzierung: Anzahlung: 5.680 Euro, Laufzeit: 72 Monate, Nettodarlehen: 17.040 Euro, Gesamtbetrag: 26.293 Euro, Zinssätze: 6.78% Sollz. (gebunden), 6.99% eff.  
\*\* Zielratenfinanzierung: Anzahlung: 5.680 Euro, Laufzeit: 72 Monate, Nettodarlehen: 17.040 Euro, Zielrate: 12.496 Euro, Gesamtbetrag: 26.849 Euro, Zinssätze: 6.78% Sollz. (gebunden), 6.99% eff.,

Vermittlung für: Santander Consumer Bank  
Repräsentatives Beispiel gem. § 17 Abs. 4 PAngV. Diese Finanzierungsangebote sind Beispiele. Gerne ermitteln wir für Sie Ihr individuelles Angebot.

## Ausstattung

### Sicherheit

- Müdigkeitswarnsystem
- Reifendruckkontrollsystem
- Spurhalteassistent
- \* **ABS**
- ESP
- Fernlichtassistent
- Geschwindigkeitsbegrenzer
- Isofix
- Isofix Beifahrersitz
- Lichtsensor
- Müdigkeitswarner
- Nebelscheinwerfer
- Regensensor
- Reifendruckkontrolle
- Spurhalteassistent
- Traktionskontrolle
- Verkehrszeichenerkennung
- \***Airbags:** \* **Front-**
- Seiten- und weitere Airbags
- \***Tagfahrlicht (Art):** \* **LED-Tagfahrlicht**

- \***Hauptscheinwerfer:** \* **LED-Scheinwerfer**
- \***Pannenhilfe:** \* **Pannenkitt**
- \***Einparkhilfe:** \* **Kamera**
- Hinten
- Vorne
- \***Innenausstattung:** \* **Teilleder- Irrtümer und Änderungen vorbehalten.- Fahrzeugbeschreibung/-ausstattung sind vorläufig**
- sie sind unverbindlich und werden in dieser Form nicht automatisch zum Vertragsinhalt.

### Multimedia

- USB
- Verkehrszeichenerkennung
- Sprachsteuerung

### Komfort

- Berganfahrassistent
- Beheizbares Lenkrad

- Lederlenkrad
- Keyless Entry

### Weiteres

- **Ausstattung:** \* **Ambiente-Beleuchtung**
- Armlehne
- Beheizbares Lenkrad
- Elektr. Fensterheber
- Elektr. Seitenspiegel
- Innenspiegel autom. abblendend
- Lederlenkrad
- Schlüssellose Zentralverriegelung
- Sitzheizung
- Zentralverriegelung
- Berganfahrassistent
- Bordcomputer
- Servolenkung
- Android Auto
- Bluetooth
- Apple CarPlay
- Freisprecheinrichtung



**STÄNDIG ÜBER 15.000 FAHRZEUGE IM BESTAND!**