



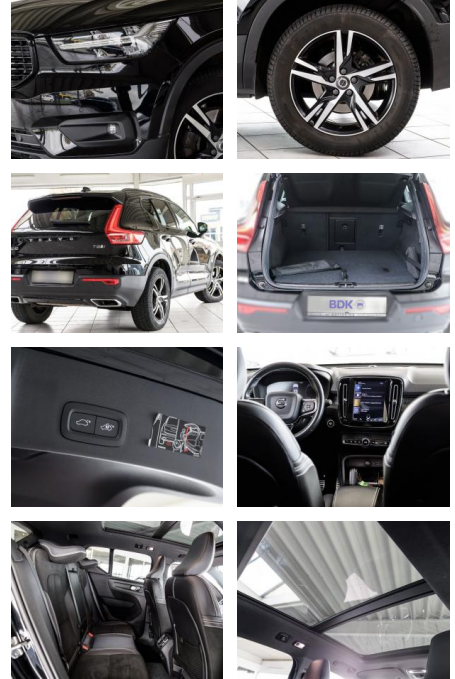
Ihr Ansprechpartner

Herr Daniel Olthues
E-Mail: info@opel-hueppe.de
Telefon: 02865 6009026

Autohaus Hüppe GmbH
Ährenfeld 2 - 46348 Raesfeld - Tel.: 02865 / 6009019

Volvo XC 40 XC40 R Design AWD+LED+PANO+NAV

AS86-Knibat 28460811-borgmann



Erstzulassung:	Kilometer:	Farbe:	Leistung:	Kraftstoffart:
12.10.2018	30.100	Diverse	182 kW / 247 PS	Benzin

PREIS
31.960 €

FINANZIERUNGSBEISPIEL
Laufzeit: 72 Monate Anzahlung: 25 %
Basis-Finanzierung:* Mtl. Rate:
Zielraten-Finanzierung:** **260 €**

* Basisfinanzierung: Anzahlung: 7.990 Euro, Laufzeit: 72 Monate, Nettodarlehen: 23.970 Euro, Gesamtbetrag: 36.987 Euro, Zinssätze: 6.78% Sollz. (gebunden), 6.99% eff.
** Zielratenfinanzierung: Anzahlung: 7.990 Euro, Laufzeit: 72 Monate, Nettodarlehen: 23.970 Euro, Zielrate: 17.578 Euro, Gesamtbetrag: 37.768 Euro, Zinssätze: 6.78% Sollz. (gebunden), 6.99% eff.,

Vermittlung für: Santander Consumer Bank
Repräsentatives Beispiel gem. § 17 Abs. 4 PAngV. Diese Finanzierungsangebote sind Beispiele. Gerne ermitteln wir für Sie Ihr individuelles Angebot.

Ausstattung

Sicherheit

- Müdigkeitswarnsystem
- Notbremsassistent
- Notrufsystem
- Reifendruckkontrollsystem
- Spurhalteassistent

Multimedia

- Soundsystem
- USB
- Verkehrszeichenerkennung
- Sprachsteuerung
- Touchscreen

Komfort

- Berganfahrassistent
- Beheizbare Frontscheibe
- Beheizbares Lenkrad
- Elektrische Heckklappe
- Lederlenkrad
- Keyless Entry

Weiteres

- Schaltwippen
- Start Stop Automatik
- **Sonderausstattung: Business-Paket PRO**
- Connect-Paket
- Fahrwerk mit Four-C-Technologie (Aktives Fahrwerk)
- IntelliSafe PRO-Paket
- Laderaum-Paket Pro
- Parkassistent-Paket Pro
- Rücksitzlehnen elektr. umklappbar
- Scheinwerfer LED mit adaptiver Lichtverteilung (Intelligent Light System)
- Seitenscheiben ab B-Säule abgedunkelt
- Sitz vorn rechts elektr. verstellbar (mit Memory)
- Spiegel-Paket
- Türsicherungssystem hinten elektrisch
- Xenium-Paket
- ***Weitere Ausstattung: Airbag**

- Airbag Beifahrerseite abschaltbar
- Airbag Fahrerseite
- Ambiente-Beleuchtung erweitert
- Anhänger-Stabilisierungs-Programm (TSA) Vorbereitung
- Antriebsart: Allradantrieb
- Applikationen an den Seitenfenstern schwarz
- hochglänzend
- Audiobedienung am Lenkrad
- Außenspiegel elektr. verstell- und heizbar
- beide
- Außenspiegel schwarz
- hochglänzend
- Außenspiegel Weitwinkel
- Beinauflage manuell einstellbar
- Sitze vorn
- Blinkleuchten LED in Außenspiegel integriert
- Dach in Kontrastfarbe



STÄNDIG ÜBER 15.000 FAHRZEUGE IM BESTAND!